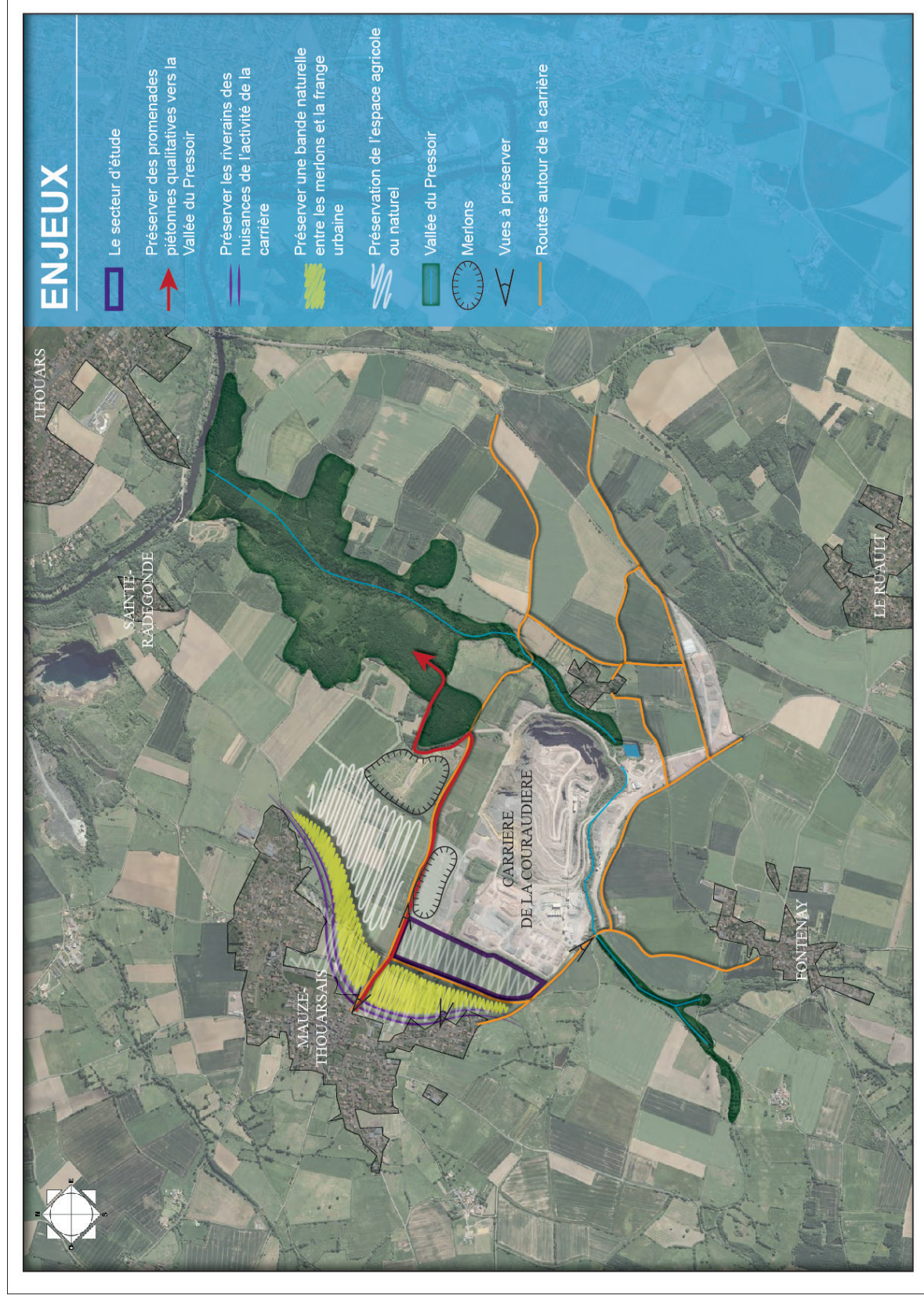


VI. ANALYSE PAYSAGÈRE - ENJEUX



VII. LES SCENARII D'AMENAGEMENT

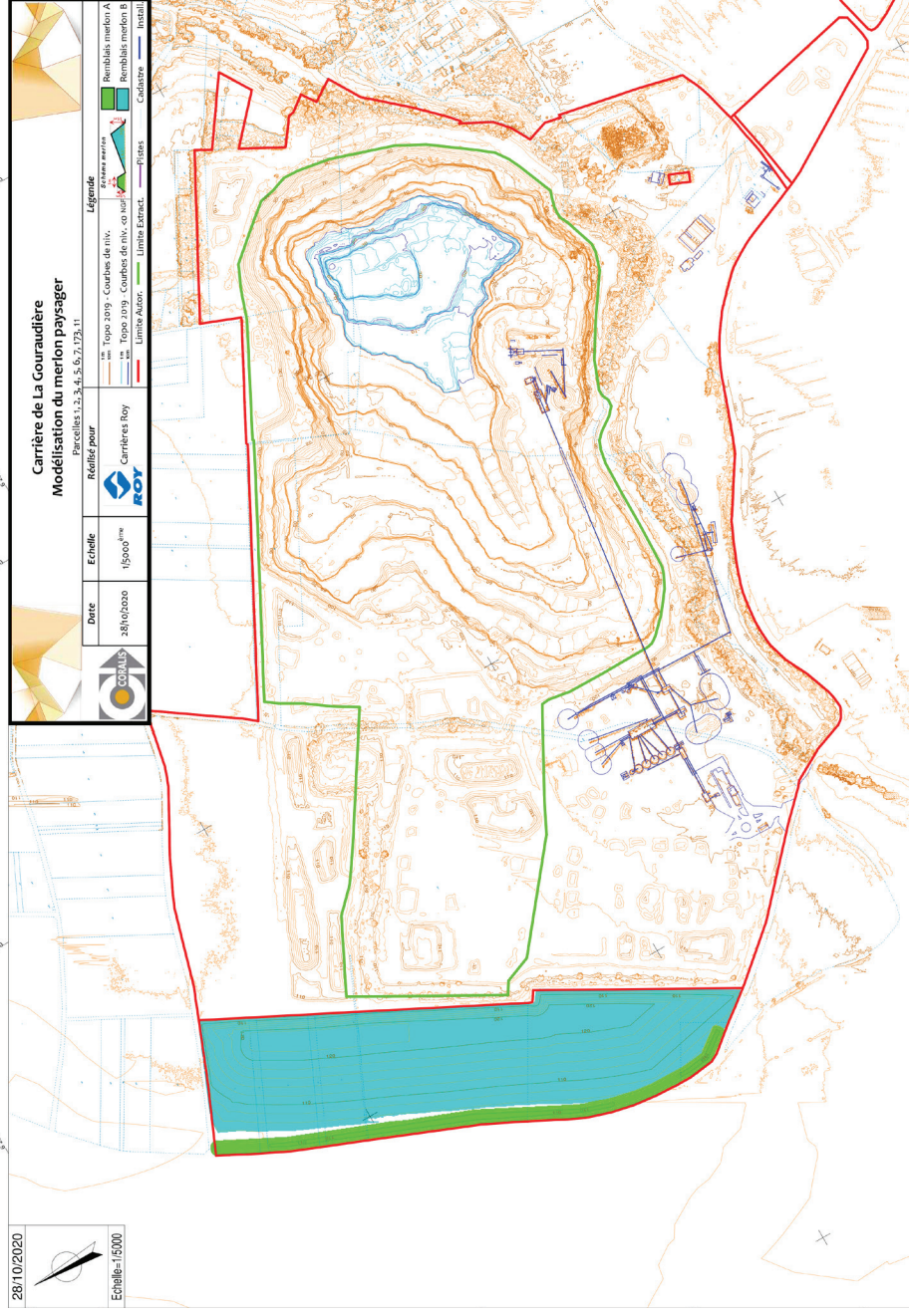
Les scénarios proposés partent tous du principe :

- que les carrières Roy souhaitent stocker 1 000 000 m³ de matériaux inertes et 55 000 m³ de terre végétale,
- qu'en fin d'exploitation, l'espace rendu devra, lors de son aménagement, minimiser les mouvements de matériaux.

SCENARIO 1 : Etude pour une restitution des terres à l'espace agricole

Les carrières Roy souhaitent étudier la possibilité de restituer les terrains où seront stockés les merlons au milieu agricole. Pour se faire, elles proposent la réalisation d'un merlon de 15m de haut pour stocker les matériaux inertes (zone bleue sur la carte ci-contre) et d'un merlon de 6m de haut pour stocker la terre végétale (zone verte).

Schéma merlon



Carte réalisée par la carrière ROY qui propose la mise en oeuvre d'un merlon de 15m de haut (en bleu) pour stocker 1 000 000 m³ de matériaux inertes et un merlon de 6m de haut (en vert) pour stocker 55 000 m³ de terre végétale.